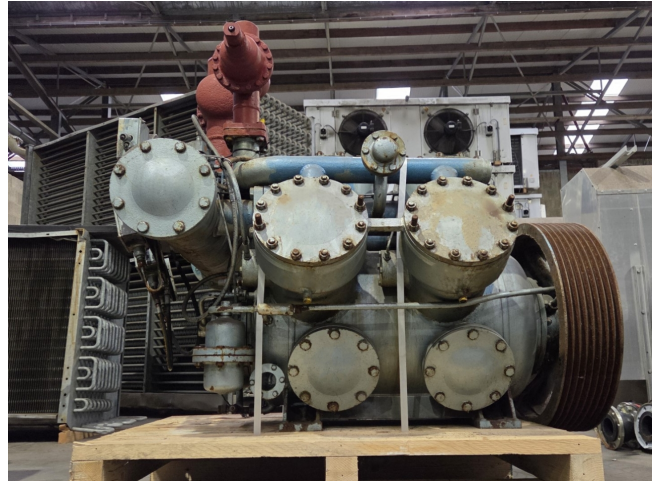


# Grasso RC 611

## Specifications

Hersteller	Grasso
Typ	RC 611
Kältemittel	Freon
kW at 0°C/+40°C	588,4
kW at -5°C/+40°C	482,8
kW at -10°C/+40°C	391,1
kW at -20°C/+40°C	243,1
kW at -30°C/+40°C	134,7
Druckschalter	✓
Druckmanometer	✓
Schauglass	✓
m <sup>3</sup> / h	798
Größe	1600x1300x1450 mm (LxWxH)
Stock	1



## Description

### Used Grasso RC 611

Gebrauchter Grasso RC 611 Kolbenkompressor mit Kältemittel. Komplett mit Druck- und Sicherheitsschaltern/Manometern und Schauglas. Der Kompressor hat eine Fördermenge von 798 m<sup>3</sup>/h bei 1000 U/min.

